

テクノフラザ通信



* 新年のごあいさつ *

あけましておめでとうございます。
今年の住宅市場は10月の消費増税前の駆け込み需要と、その反動が予測されます。リフォーム市場でもお客様のこだわりや利便性重視の商品のご採用が増えると思われます。私共も新しい商品のご提案だけでなく、リフォーム需要喚起のための施策、新しい工法の紹介等、来たる2020年以降の市場変化に皆様とともに乗りきるお手伝いをさせていただきますので、本年もよろしくお願い申し上げます。

代表取締役 瀬沢 幸利

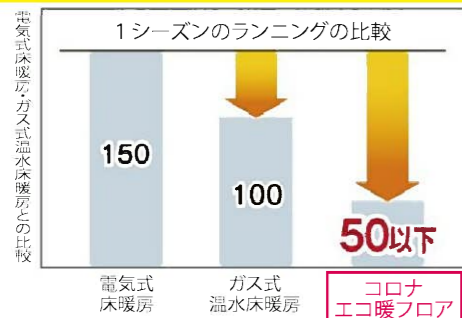
CORONA * ヒートポンプ式床暖房はいまや北陸の新築住宅の定番商品に！ *

業界No.1の省エネ性 COP4.62
コロナエコ暖フロア

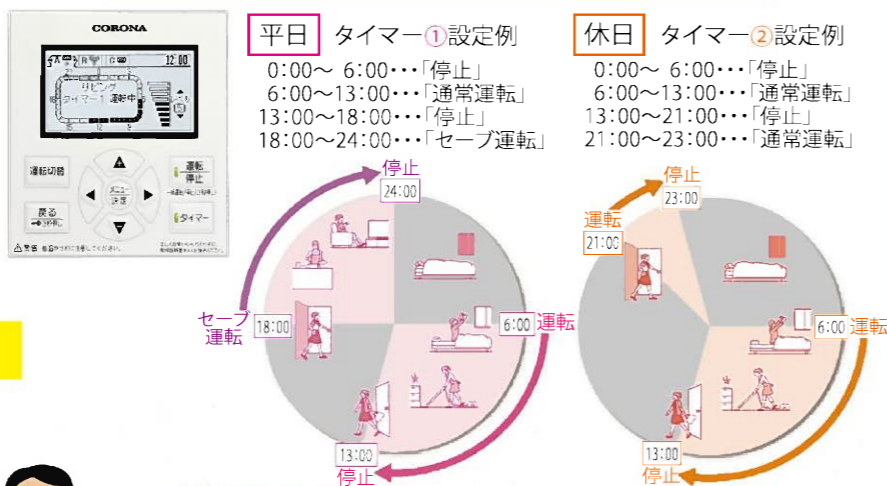
室外ユニット 最大30畳
ERB-HP67CF
本体希望小売価格 460,000円+消費税
最大60畳対応の商品もあります!!

予算が無い場合や少面積の場合は
20畳用がおすすです★

ヒートポンプ式温水床暖房はとってもお得!



床暖房各面、2パターンのタイマー設定が可能!



床暖をいれるとエアコンが
スタンダードタイプで十分だね♪

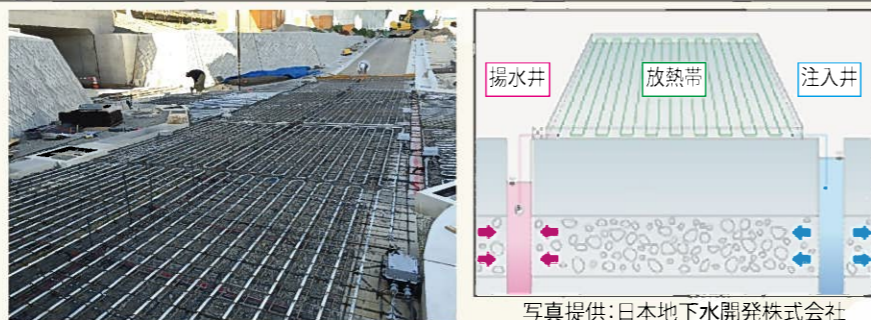
サニタールームにも敷設すると
洗濯物の乾きが最高♡

暖かい家だと評価され
紹介物件が増えました★

* ガス熱源:効率0.8、ヒートポンプ熱源:効率3.0、エネルギー価格、電気=27円/kWh、都市ガス161.96円/m³(石油連盟石油システム推進室調べ、都市ガス会社全国平均2016年5月) 暖房面積33m²、設定温度20℃、運転時間18時間/日として算出。住宅性能や地域、使用条件によりランニングコストは変化します。上記試算はあくまで目安としてお考えください。

納入事例紹介 * 無散水消雪システム << ロードヒーティング >> *

路面に散水せず雪を融かすことのできる
消雪装置の納入に携わらせていただきました。
路面全体の雪を融かすため、写真のような配管を
施工しました。地下からポンプで汲み上げた
水が写真の配管を通ると管が熱を発生し、路面が
温められて雪を融かすことができます。
散水が無いので快適に歩くことができるほか、
散水による舗装面の傷みも軽減する事ができます。



滋賀県 TOTOお風呂ランド 入浴体験対談(3)

Oobattyが KASHIMAを招待しました。

KASHIMA: TOTO滋賀工場の体験どうでした? 🍷
既読 2 17:55

TAKUCHANMAN: 新シンラ、すごく良かったですね!! 17:59

Oobattyが TAKUCHANMANを招待しました。

KASHIMA: オーバーヘッドシャワーのウォームピラーは
体にお湯がまとわりつく感じなので、シャワー
だけでも充分温まりました。 18:03

TAKUCHANMAN: 18:08

KASHIMA: 浴槽の形状も従来の浴槽と違うから
非常にリラックスできる浴槽だったね。 18:12

KASHIMA: 18:13

TAKUCHANMAN: この空間が気持ちよすぎて入浴体験の
時間ギリギリまで寝た... (笑)
そのくらいシンラの機能は至福の入浴
時間をつくるものでした。 18:37

KASHIMA: ファーストクラス浴槽の由来は、
飛行機のファーストクラスと同じで
最上級という意味だそうですよ。🍷 18:20

KASHIMA: 肩湯・腰湯で肩までつかなくても、
温まれるので、お風呂嫌いの私でも
快適に入浴できそうです (笑) 18:37

メッセージを入力

滋賀県 TOTOお風呂ランド 入浴体験対談(3)

TAKUCHANMAN: 肩湯・腰湯ってシンラの一番安いタイプ以外は
全部標準仕様でしたよね?
ブローバスとは違って、マッサージ効果は
ありませんが...。 18:39

KASHIMA: 18:40

TAKUCHANMAN: でも、ブローバスはモーター音が
大きかったよね。シンラの楽湯だと
モーター音なんて気にならなかった!! 18:43

KASHIMA: あと、その日の気分や入浴のしかたで
光の加減を調整できる調光システムは、
実際に入浴しながら体験できたので
他の人にシンラを案内するうえで
いい体験になりました。 18:43

TAKUCHANMAN: 18:47

KASHIMA: 清掃面ではTOTOさんが売りにしている
きれいな除菌水を使った床ワイパー洗浄が
スゴイと思ったよ!! 18:47

TAKUCHANMAN: 床ワイパー洗浄とは...
『ワイパーのように水道水を散布することで、
①汚れの原因となる角質や皮脂汚れも洗い流し、
②きれいな除菌水で仕上げまで完了。
スイッチひとつでカビやピンク汚れの発生を抑え、
床まわりのきれいさが長持ちします。』
だそうです。🍷 18:56

KASHIMA: カタログで見ているだけでは伝わらない
NEWシンラの良さを、十分に体感できましたね。🍷 19:01

TAKUCHANMAN: 19:13

KASHIMA: 実際に入浴してみると想像していたのと
だいぶ違った印象を受けました。
書面や写真では伝えにくいですが
本当にお勧めします。🍷 19:18

TAKUCHANMAN: ショールームではシンラの入浴はできませんが
お客様にも、入浴体験談と合わせて商品案内を
したいと思えるような体験でした!! 19:18

メッセージを入力

工務グループより * TOTO UBドアと建築床との取り合いについて *

UB組立を行うにあたり、作業に支障をきたす可能性が高いのが、建築側の脱衣場床の状態によるUBドアとの取り合いです。
例えば、脱衣場床がUB設置個所内にまで伸びてきていた場合は、事前に大工さんにカットをしていただく必要があります。
しかし、床が伸びていなくても脱衣場現状からの仕上げまでの高さなどで床を伸ばしてもらう必要がある場合もあります。

ドアのアンクル位置を出す場合、
計算の仕方には多少個人差はありますが、

「MIN+UB内寸+ドア寸法」で計算しています。

【例】* 1616サイズ折戸の場合 (右図参照) *
MIN (10+40) + UB内寸 1600 + 50 = 1700

1700ドアアンクルとなります。

