

石川県金沢市駅西本町6丁目2番3号
TEL:076-263-0336(代)
FAX:076-265-6505
https://kanazawa-shouko-group.jp/

テクノプラザ通信

TOTO * バリアフリー商品紹介 *

コンパクトオストメイトパック

老人介護施設、病院などで納品されることが多い商品です。
幅550mmとコンパクトサイズの為一般トイレにも設置しやすくなりました。
L・R勝手選択できます。受注2週間品の為納期にご注意下さい。



ベビーシート

ショッピングモールなどの公共施設でよく納品されます。
・YKA25R 全面をクッションで囲まれている横長タイプ
・YKA24R 左右横に荷物を置けるスペースがあるタイプ
使い勝手や設置スペースに合わせてご選定下さい。



YKA25R

YKA24R

ベビーチェア

ベビーシートと同様ショッピングモールなどの公共施設でよく納品されます。
・YKA15R 平型設置タイプ
・YKA16R コーナー設置タイプ
T字部分の開閉はどちらのタイプもできないのでご注意ください。



YKA15R

YKA16R

工務グループ * TOTO ユニットバス吊架台について *

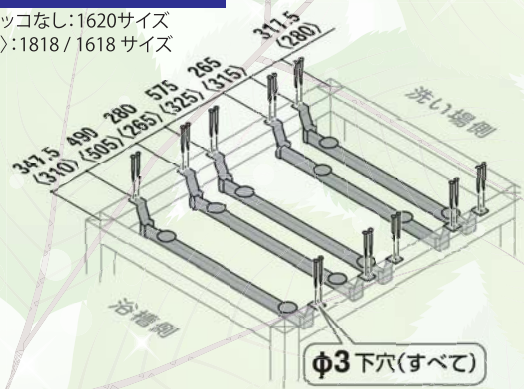
ユニットバスを2階等に設置する場合は吊架台を使用します。しかし、吊架台は作業に支障をきたすことが多くあります。

例えば・・・

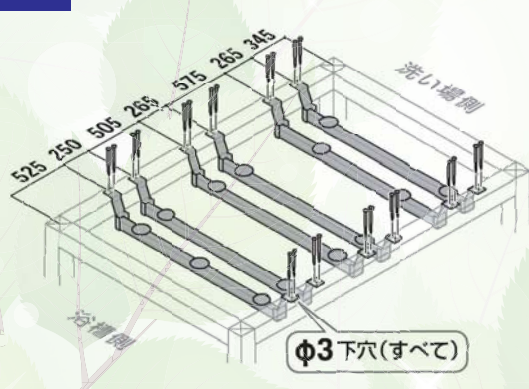
吊架台を置く場所に間柱や筋交いがあると、大工さんに位置を変更していただく必要があります。
UBサイズが「1620」「1818」「1618」は吊架台が5本、「1624」は6本使用します。(下記図参照)

1620 / 1818 / 1618

*カックなし:1620サイズ
<>:1818 / 1618サイズ



1624



早い段階での吊架台位置の把握が大事になります。

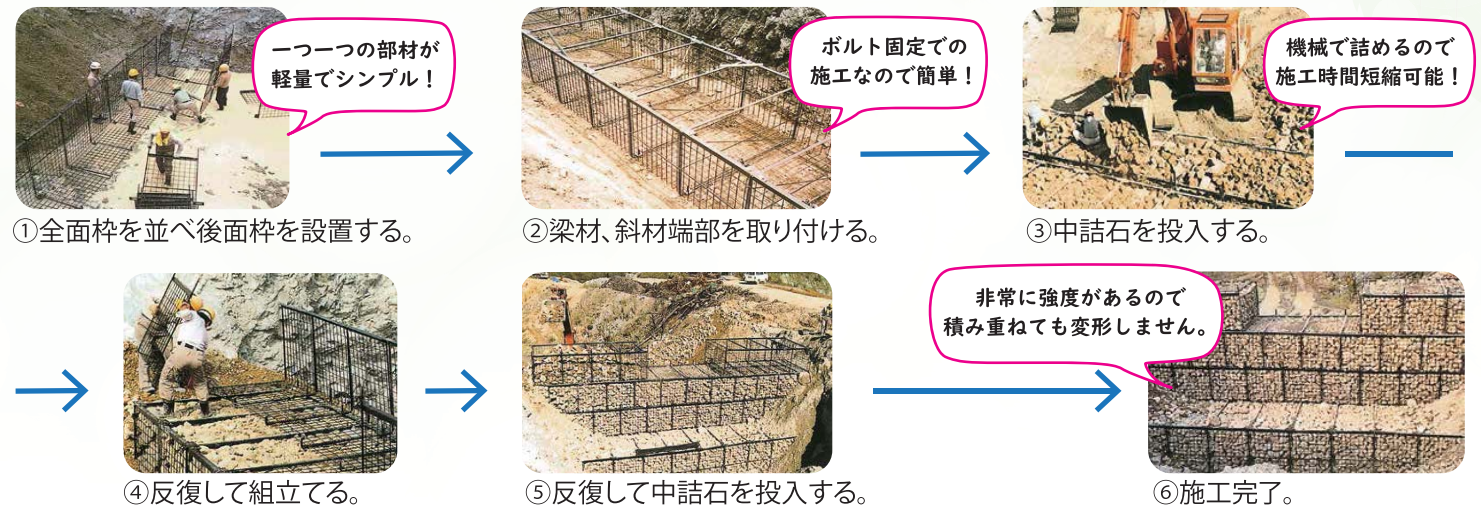
タカスタンダード * ホーロークリーントイレパネル施工研修会 *

磁石が使える、お手入れもし易い、人気のホーローパネルですが、他の素材と異なり施工方法が特殊の為、メーカーが発行する『施工認定(ライセンス)』が必要となります。
今回、メーカー協力のもと、『ホーロークリーントイレパネル』の研修・ライセンス発行を弊社テクノプラザ研修室にて行いました。

ホーロー製品は固い為、カットのコツや、カットした小口の処理、貼り付け時の注意点等、細かく丁寧に教えて頂きました。
参加された方々も積極的に質問するなど、活気ある楽しい研修になりました。



商品紹介 * 法面等が崩れるのを防止する擁壁 - 大型かご枠施工の流れ - *



パナソニック * 新商品情報 - カスタムパーツ - *

商品のセレクトから加工まで、現場で自由にカスタマイズできる。
『早く、美しく』仕上げる現場造作用部材、【カスタムパーツ】が6月より発売!
建具と同じ色柄でコーディネートが可能に★ 最大12種の色柄を品揃えしています!!



クリナップ * 新暖房システム - Hotウォール - *

ヒートショック事故が気になる季節が到来。入浴前後もあたたかい《Hotウォール》のご紹介!!

Point ① あんしんのあたたかさ。
輻射熱で安心。
触ってもやけどしにくい表面温度60度以下。

Point ② うす型でスッキリ。
モノがあふれる洗面室に壁付スマートな暖房。
厚さ18ミリ!!

Point ③ お手入れラクラク。
表面がツルツルしているので汚れが付きにくく、
お手入れもサッと拭くだけ。

ゆっくりやさしく、低コストであたためるHotウォール

機器	じんわり	速暖	
	Hotウォール	脱衣室暖房機	ファンヒーター
電気料金	32.5円 (6時間使用/1日分)	99円 (3時間使用/1日分)	97.2円 (3時間使用/1日分)
風	無風	体に直接当たる	体に直接当たる
におい	無臭	ほこり	ほこり・燃焼臭
音	無音	42dB	40dB
火災	高熱にならない	温風口に注意	温風口に注意

※4人家族が朝の外出前の仕度のために使用および夜の入浴後に使用することを想定しています。