

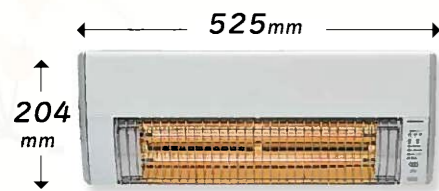
石川県金沢市駅西本町6丁目2番3号
TEL:076-263-0336(代)
FAX:076-265-6505
https://kanazawa-shouko-group.jp/

テクノプラザ通信

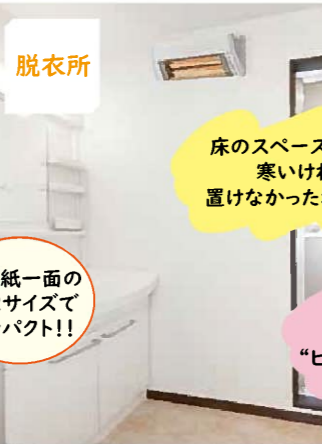
おうち時間を快適に！ 暮らしをアップデートしませんか!?

《コロナ》壁掛型遠赤外線暖房機

“ウォールヒート”
～夏は涼風 冬は暖房～
CHK-CI26A(W)ホワイト 1215W
68,000円+消費税



新聞紙一面の
1/2サイズで
コンパクト!!



床のスペースをとらないので
寒いけれど暖房を
置けなかった場所にぴったり!

温度差を少なくして
“ヒートショック”予防にも◎

はじめてますか?

冬支度



調理機器

あなたはどっち派?

豆知識

～配管の凍結予防について～

ブレーカーさえ落とさなければ、
凍結予防機能が働くので、基本凍結はしません!!

●長期で家を空ける際には… ●

モードを「休止設定」にしておけば、

お湯は作らないけど凍結予防機能は働きます!!

万が一、凍結してしまったら…

⚠️やかん等で熱湯を直接かけるのは絶対禁止です!

浴槽にお湯を溜めて半日ほどおくと次第に溶けます。

詳しくはこちらを
ご覧ください



立ちあがり早い!!!
瞬間暖房
赤熱放射 + 温風
でスイッチを入れると
すぐにあったか。

掃除は
フィルターのみ

誰でも簡単に
施工!!!

工務グループ * TOTOユニットバス ドア部寸法について *

ユニットバスのドア部分の横幅寸法は、

ドア枠外寸に追加で

【建築枠】

【ユニットバス壁の厚み】

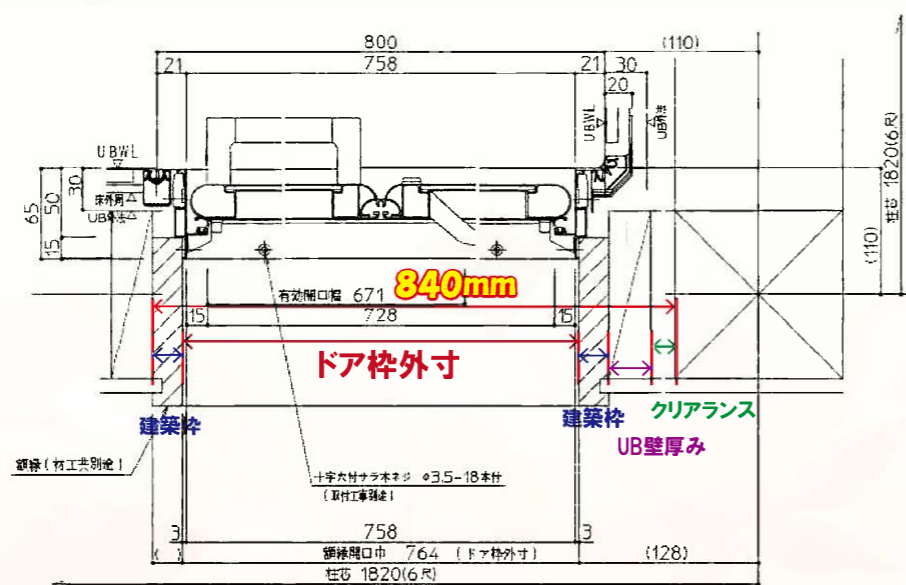
【クリアランス】

を足す必要があります。

----- 折れ戸・開き戸 -----

ドア枠外寸が764mmの場合

最低、840mmほど開口が必要です。



解体、柱を立てる際にはご注意ください!!

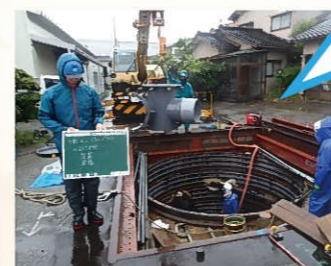
納入事例紹介 * 配水本管改良・不断水工法 *

今回、水道の配水本管の改良工事に携わりました。配水本管は各家庭に供給する管の基です。



① 本現場ではφ450の
大口径の水道管を納入しました。

皆さんがよく見る
融雪装置はこうした
ブロックの製品で
できています!



② 今回の工法はコスモ工機さんの
「不断水分岐継手」とよばれるもので、
取り付けた継手の外から穿孔機で削孔することで
断水せず取り出した配管に通水することができます。



③ 配水管の改良に伴い
壊した消雪ブロックの
復旧を行いました。

- ① 水を止めずに分岐工事
- ② 断水に伴う断水告知、給水車の手配等不要
- ③ 工事完了後の管内の清掃不要
- ④ 資材の節減



←←
詳しくはこちらを
ご覧ください

IH派



ブラックのIHで
システムキッチン
をシックに統一♡



直にダイレクト加熱
ビューなIH加熱
光・温度センサー

ダブルオールメタル対応 大火力3口IH HT-M350KTWF(K)
火加減マイスター 希望小売価格 515,900円(税込)
日立IHクッキングヒーター 幅75cm プレミアムブラック



ラク旨グリル&オーブン フラットトップスプレート プレミアム
「焼く」「煮る」「蒸す」「温める」
「焼く」「煮る」「蒸す」「温める」
料理に合わせて火加減おまかせ♪
上面奥までガラスだから
すっきり美しく、お手入れ簡単。

NEW★ 業界初! 「レンジ加熱」



ごはん・おかずのあたたため



冷凍食品など



肉解凍



根菜下ゆで



葉菜下ゆで

毎日便利に使える、電子レンジ機能
電子レンジ搭載で
時短料理がこの一台に!
忙しい毎日のためにIHができること。

グリルお手入れもらくらく「天井面まで拭ける」フラット庫内
グリル庫内は露出ヒーターの無い
構造だから360°拭き掃除可能!!

MITSUBISHI ELECTRIC



RE-321SR
希望小売価格440,000円(税込)
幅60cm クリスタルシルバー

ガス派

GOOD DESIGN Rinnai



RHS71W32L23RSTW 希望小売価格 249,700円(税込)
幅75cm ベイクドキャメル

ビルトインガスコンロ Lisse (リッセ)
ガラストップ(レンジフード運動タイプ)

+R RECIPE

専用レシピをつなぐだけでコンロが自動で調理!
プロの火加減を体感できます。



*R RECIPE
時短テクニック!
最大4種類まで同時調理ができます!

音声ガイダンス機能搭載!
アプリオート調理や温度調節機能、
安全の確認などを音声でサポート。



消火しました
蒸らし中です
グリル扉が
熱くなっています
注意してください
設定温度に
なりました