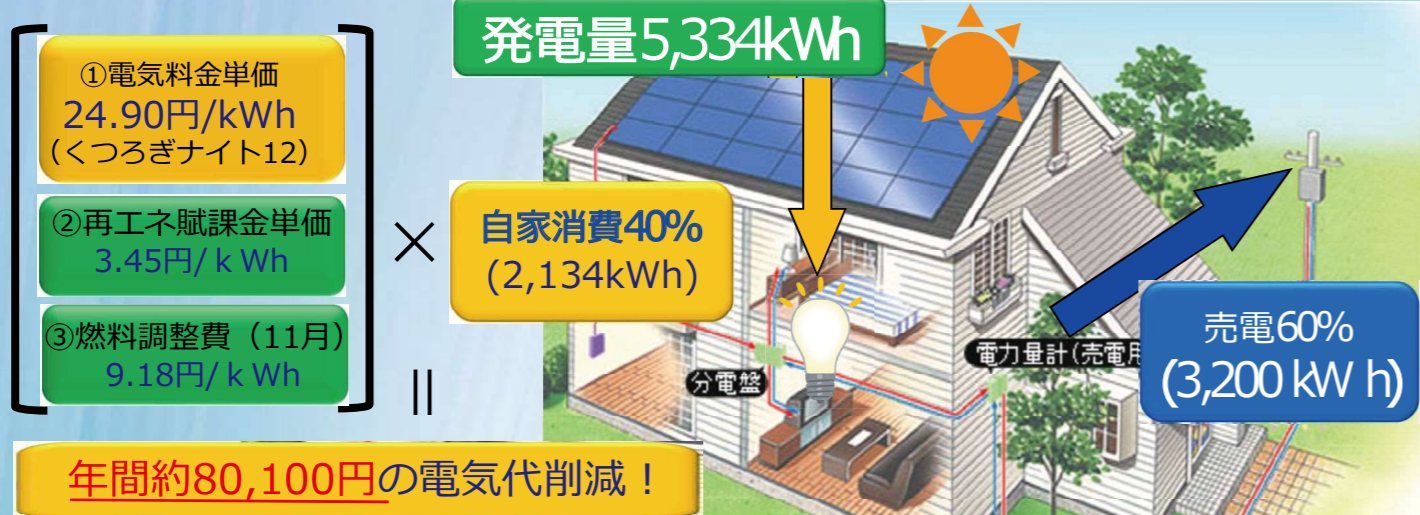


# 実際どのくらいお得になるの？

## ■5.1kW 南面設置の場合■



売電お振込みイメージ...

売電60%  
(3,200 kWh)

×

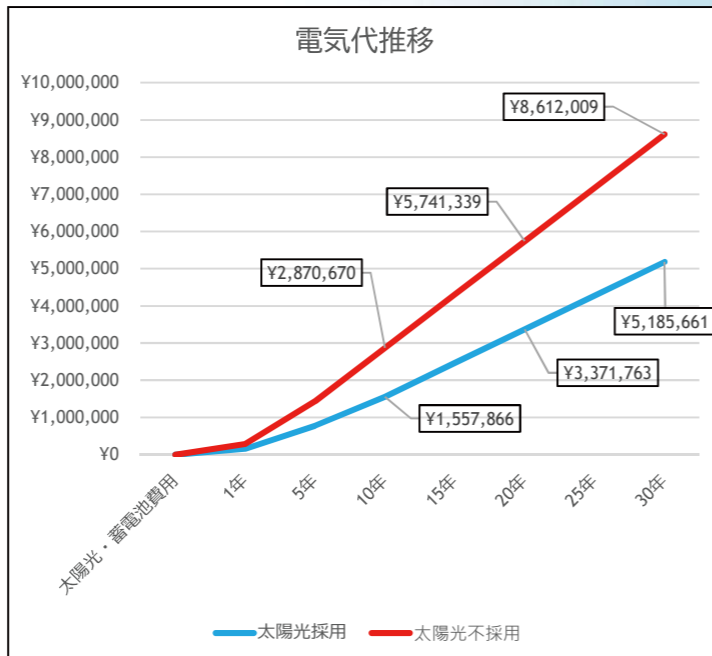
売電単価  
16円/kWh

=

売電による振込が  
年間約51,200円！



	太陽光有	太陽光無
電気プラン(くつろぎナイト12) 円/kWh	¥24.90	¥24.90
再エネ賦課金(2022年度) 円/kWh	¥3.45	¥3.45
燃料調整費(11月) 円/kWh	¥9.18	¥9.18
年間電力使用量(石川県) /kWh	7,649	7,649
発電量(5.1kW搭載) ※南面0.5寸勾配	5,334	
売電 60%(3,200kWh)	¥51,200	
自家消費 40%(2,134kWh)	¥80,089	
年間経済効果	¥131,289	
年間電気代	¥155,778	¥287,067
1カ月の電気代	¥12,981	¥23,922
差額(1カ月)	¥-10,941	
差額(1年)	¥-131,289	



※あくまでシミュレーションの為、各家庭のライフスタイルによって異なります。  
 ※燃料調整費は当月計算にて計算しており、年間平均単価ではありません。  
 ※売電単価は1年目~10年目は売電単価¥17円、11年目以降は¥8円としております。

自家消費+売電で  
年間約131,300円の  
電気代がお得に！

# 次世代カーポートのご提案！

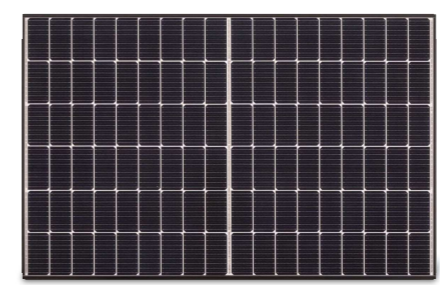
自宅で電気をつくる暮らし  
電気代節約生活をおすすめします！



三協アルミ

×

CIC 長州産業株式会社



**タウンリード三協株式会社**  
 〒920-8203  
 石川県金沢市鞍月4丁目145番地  
 TEL : 076-268-8881 FAX : 076-268-9991



**タウンリード三協株式会社**

# 太陽光発電と新たな暮らしを始めませんか？

## こんな方におすすめ

落雪や建物への負担を考え、太陽光を諦められていた方

建物の意匠にこだわりがあり、外観を壊したくない方

災害時への危機意識をお持ちの方  
(蓄電池との組合せて停電時でも安心!)

CO<sub>2</sub>排出のリスクや地球環境への貢献など環境に対して意識の高い方

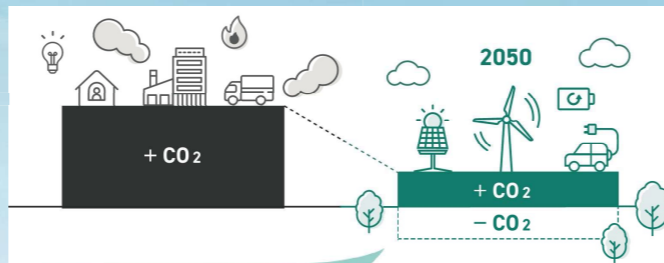


カーポートの設置を検討中の方

現状の太陽光の発電電力に物足りなさを感じている方

## 後押しする市場

政府の施策  
2050年までにカーボンニュートラル推進



住宅建築業界  
「省エネ基準」への適合を  
2025年度に全ての新築に義務付けることを決定



### 国の施策

2035年までに国内新車販売で  
電動車100%実現



### 電気代の値上がり

続々と発表されている通り、<sup>※1</sup>『規制料金』『託送料金』  
<sup>※2</sup>『自由料金』『再エネ賦課金』『燃料調整費』等、  
電力料金の大幅な値上げが実施されます。

※1 従量電灯  
※2 電力プラン



電気代が高すぎる！  
助けて～！

## 6つのメリット

- 1 **物件の単価が増えます！**  
通常のカーポート2台用で60~70万前後のものが200万円になります。
- 2 **業者管理がしやすい！**  
いつもの業者を管理するのは大変...  
太陽光カーポートならタウンリードI社に全ておまかせ！

- 3 **工期が短い！**  
カーポート基礎→組立→ソーラー組立→配線→完成！  
実質5日程度です。
- 4 **確認申請手続きが一括でできます。**

- 5 **競合が少ない**  
現状ソーラーカーポートの販売を手掛けている会社が少ないので他社との差別化がはかれます。
- 6 **国産製品のため、安定供給と信頼の品質  
安心して販売していただけます。**



三協アルミ

G1-R



COLOR



ペフなし

## 製品サポート

安全・安心・品質もしっかり対応  
サポートばっちり！

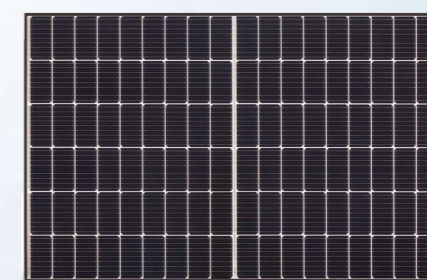
確認申請に対応しています

電力会社、経済産業省への  
めんどろな届け出もまとめて  
対応します

設置場所に合わせた  
発電シュミレーションを  
お作りします

各種自治体の補助金申請も  
サポートします

CIC 長州産業株式会社



構成機器  
15年  
保証

カラーモニターセット、  
リモコン(RC-305)は  
2年保証となります。

モジュール出力  
25年  
保証